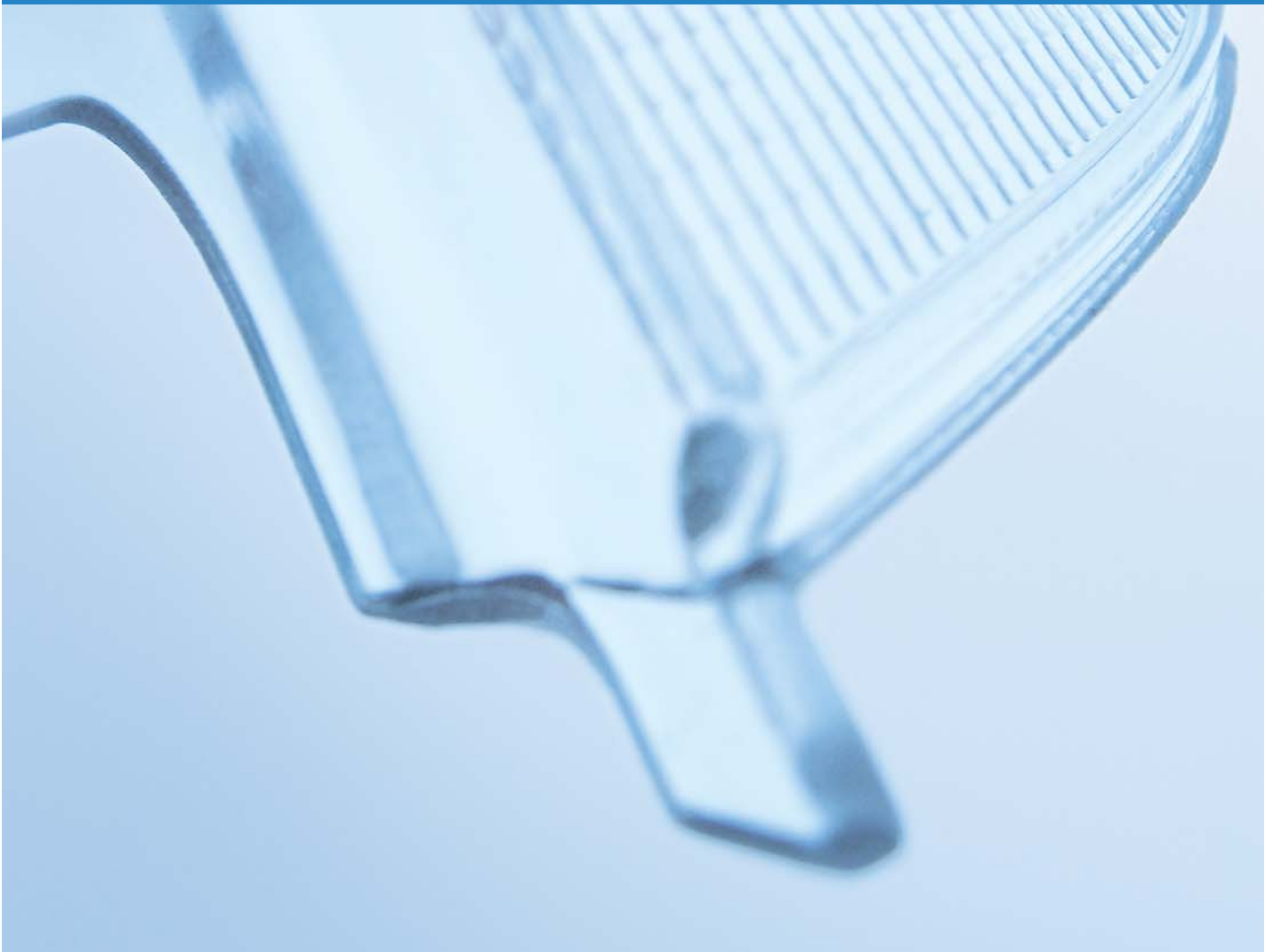


**Mawick** | Spritzguss-Qualität made in Germany





**Mawick** | Wir formen Ihre Ideen in Kunststoff



Links  
Geschäftsführer  
Klaus Mawick  
und das Leitungsteam

Rechts  
Konferenzraum im  
Verwaltungsneubau



**Seit 1958** steht der Name Mawick für höchste Qualität in der Kunststoff-Spritzgusstechnik. Angefangen mit Zubehör für Camping und Garten haben wir unsere Produktpalette kontinuierlich erweitert. Ein Meilenstein in der Mawick-Erfolgsgeschichte war 1971 die Entwicklung und Produktion des ersten Autobatteriekastens aus Polypropylen. Die dazugehörigen Batteriedeckel sind seit Langem eines der Kernprodukte unseres Hauses. Heute beweist das große Portfolio mit unterschiedlichen Artikeln für die Automobil-, Elektro-, Haushaltswaren- und Kinderfahrzeugindustrie sowie mit Produkten für den Garten und landwirtschaftlichen Bereich unser breites Leistungsspektrum und unsere Flexibilität.

**8.000 Tonnen Rohmaterial pro Jahr** in 200 Farb- und Materialzusammensetzungen – so vielfältig wie unsere Produkte sind auch die eingesetzten Materialien. Von Massenkunststoffen aus dem Bereich der Polyolefine bis hin zu Hochleistungskunststoffen wie hochtemperaturbeständigen Thermoplasten können wir auf alle Kundenwünsche reagieren. Die Basismaterialien beziehen

wir von namhaften Herstellern, sodass wir eine gleichbleibend hohe Qualität in Verbindung mit den geforderten Eigenschaftsprofilen der eingesetzten Rohstoffe gewährleisten können.

**Der Kunde steht bei uns im Mittelpunkt.** Jeder unserer 280 Mitarbeiter und Mitarbeiterinnen stellt sich voll und ganz auf die Ansprüche und die Wünsche unserer Auftraggeber ein und gibt am Standort Werl jeden Tag sein Bestes. Um eine schnelle und flexible Abwicklung der Aufträge zu gewährleisten, sind wir in vielen Bereichen dreischichtig an sieben Tagen die Woche für Sie da.

**Wir formen Ihre Ideen in Kunststoff!** Dabei bieten wir Full Service aus einer Hand: von der Idee bis zur Auslieferung des fertigen Produktes. Konstruktion, Werkzeugbau, Produktion und Logistik sind bei Mawick unter einem Dach – Sie sparen dadurch Zeit und Geld.

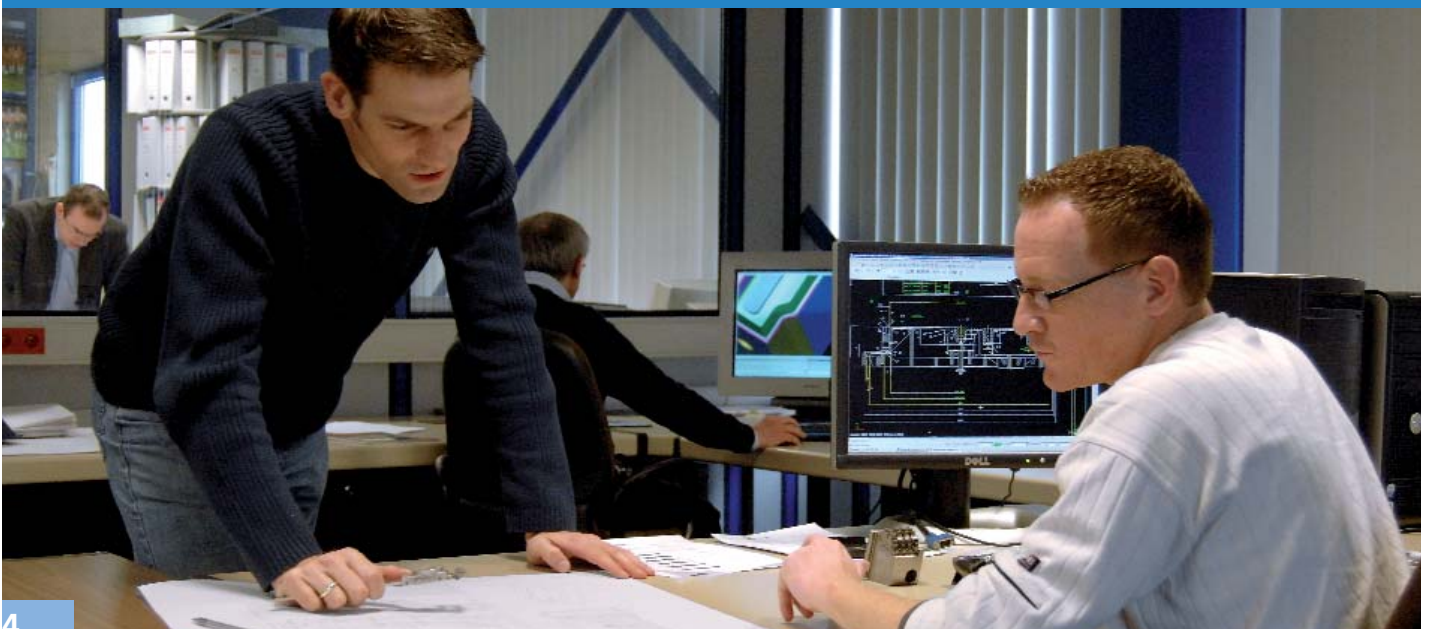
## Seit über fünfzig Jahren bieten wir unseren Kunden einen Full Service in der Kunststoffspritzguss- und Blasformtechnik



Firmengelände in  
Werl-Sönnern in direkter  
Nähe zum Verkehrsnetz  
der Autobahnen  
A 1, A 2, A 44 und A 445

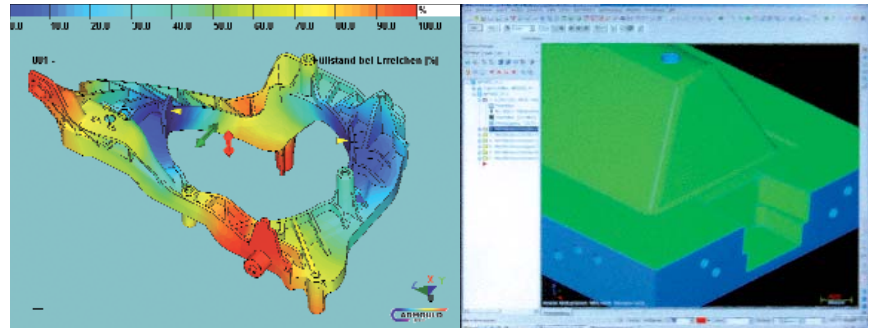


## CAD/CAM-Konstruktion | Vom Entwurf zum perfekten Produkt



Links  
Computersimulation,  
Füllstudie

Rechts  
3-D-Objektdarstellung  
am Bildschirm



## Von der Entwicklung über die Werkzeugkonstruktion bis zur Serienreife – Mawick ist Ihr kompetenter Partner

**Ob erste Idee oder fertige Teilekonstruktion** – in jedem Stadium des Entwicklungsprozesses stehen Ihnen die Fachleute unserer Konstruktionsabteilung zur Seite. Profitieren Sie vom Know-how unserer langjährigen Mitarbeiter. Als verlässlicher Partner beraten wir Sie fachgerecht und kümmern uns um die präzise Umsetzung Ihrer Vorstellungen. Durch gleichbleibende Ansprechpartner während des gesamten Projektes ist die direkte Kommunikation mit dem Kunden gewährleistet.

**In Zusammenarbeit mit dem Kunden** werden die gewünschten Artikel entwickelt und optimiert. Dabei legen wir Wert auf höchste Produktqualität, ohne die wirtschaftlichen Aspekte aus den Augen zu verlieren. Schon bei der ersten Idee haben wir den gesamten Produktionsprozess im Blick. So berücksichtigen wir bei der Projektplanung von Anfang an Ihr optimales Endprodukt: von der Konstruktion und Werkzeugentwicklung bis zur Wahl des richtigen Kunststoffes.

**Hand in Hand** erarbeiten die beiden Abteilungen Konstruktion und Werkzeugbau optimale Lösungen für Sie. Durch die räumliche Nähe der gemeinsamen Arbeitsbereiche sind kurze Wege gewährleistet. Hier sind schnelle Abstimmungen sowie flexible Anpassungsprozesse garantiert.

**In der Konstruktion** setzen wir die Software Unigraphics/IDEAS-NX ein und können über Schnittstellen alle gängigen Standardformate verarbeiten. Mit welchem Entwicklungsstand Sie auch zu uns kommen: Wir stellen uns flexibel auf Sie und Ihr Produkt ein.

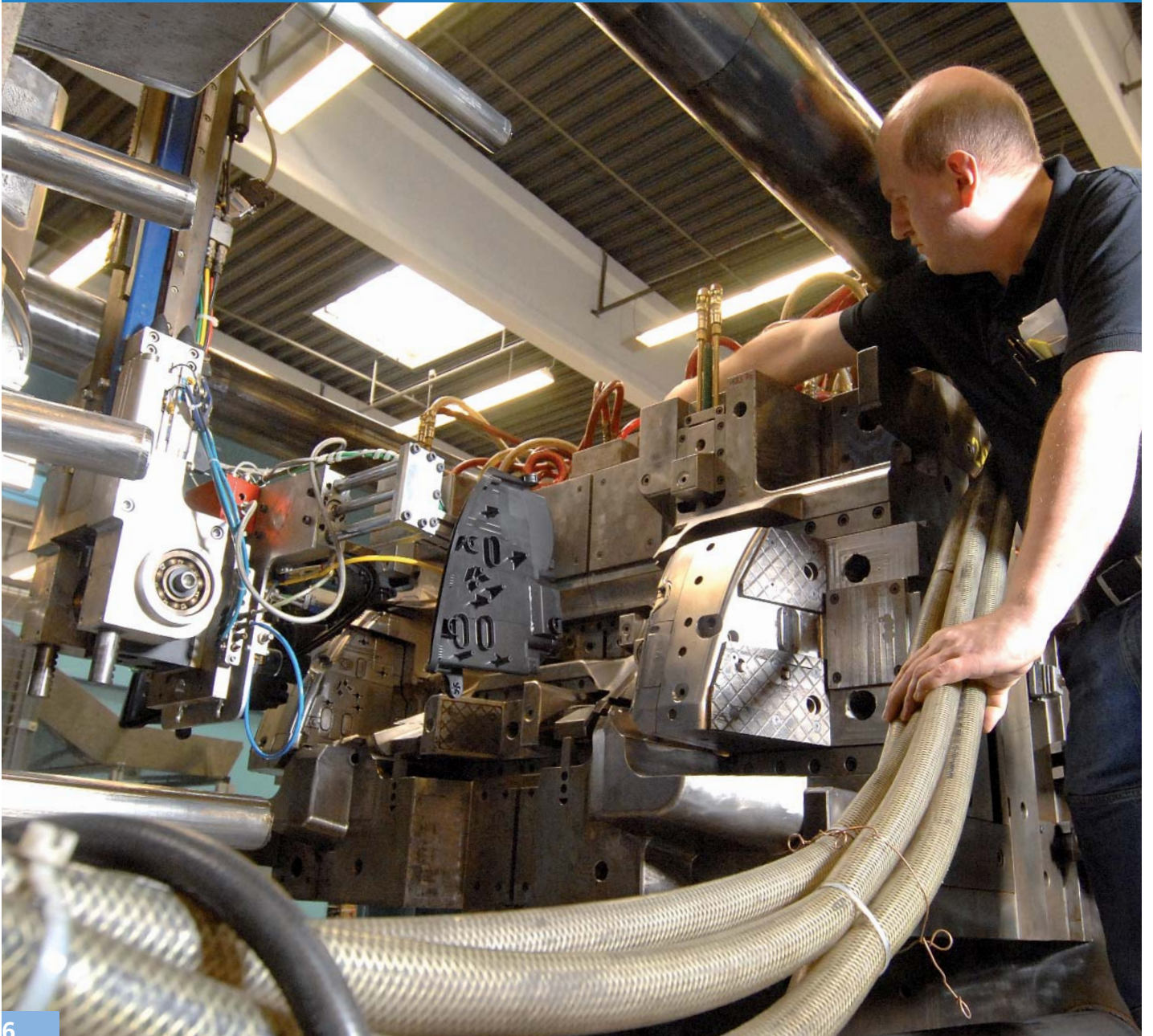
- **Alle gängigen Datenformate können gelesen und bearbeitet werden**
- **Die Konstruktionsabteilung verfügt über modernste CAD/CAM-Rechner und Unigraphics/IDEAS-NX-3-D-Arbeitsplätze**

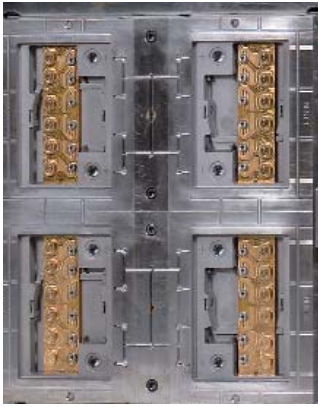


**Komplexe, große Produkte  
in ihrer Formschönheit und  
Ästhetik**



**Werkzeugbau** | Qualität bis ins kleinste Detail

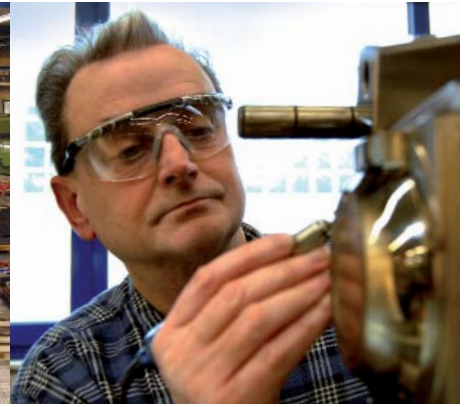




Links  
Blick in ein  
komplexes  
Werkzeug

Mittig  
Teilansicht  
der Halle Werk-  
zeugbau

Rechts  
Manuelle  
Feinarbeit am  
Werkzeug für  
optische Teile



**Unser Werkzeugbau** – ein perfektes Produkt benötigt ein perfektes Werkzeug. Gemäß den technischen Vorgaben der Produktion und den Vorstellungen vom Endprodukt erarbeiten wir nach abgeschlossener Konstruktion das optimale Werkzeug. Dabei gehen wir mit besonderer Sorgfalt und Präzision vor.

Auf einer Fläche von 2.000 Quadratmetern, ausgestattet mit modernsten Hochleistungsfräszentren und Erodiermaschinen, stellen unsere Mitarbeiter mehrschichtig passgenau und termingerecht Werkzeuge und Vorrichtungen her. Bei Bedarf werden sie dabei von externen Partnern unterstützt, mit denen wir seit Jahren erfolgreich zusammenarbeiten. So können wir jederzeit flexibel auf Änderungen und komplexe Anforderungen reagieren und umfangreiche Projekte zuverlässig im geplanten Zeitrahmen realisieren.

**Werkzeuginstandhaltung und -wartung** erfolgen direkt nach der Serienproduktion. Ein bewährtes Team unserer im Werkzeugbau angestellten Mitarbeiter ist für die systematische Wartung, Instandhaltung und die sorgsame Lagerung der Werkzeuge verantwortlich. Diese Ab-

teilung ist quasi der interne „Werkzeug-Tüv“. Durch diese kontinuierliche Pflege ist die Werkzeugstandzeit enorm. Unser angegliedertes Werkzeuglager garantiert eine schnelle, direkte Verfügbarkeit Ihrer Werkzeuge. So sind diese jederzeit einsatzbereit und können nach Bedarf in kürzester Zeit wieder zur Produktion verwendet werden.

**Die große Bandbreite** der realisierten Endprodukte spiegelt sich auch in den unterschiedlichen Werkzeugen wider: Zurzeit lagern bei uns circa 1.500 Werkzeuge aus Stahl oder Aluminium mit Gewichten von 100 Kilogramm bis 15 Tonnen.

- Senkerodiermaschinen
- Drahterodiermaschinen
- Hochleistungsfräszentren
- CNC-Fräsmaschinen
- Schleifmaschinen
- Drehmaschinen
- Tuschierpressen

## Unser Know-how im Werkzeugbau garantiert höchste Passgenauigkeit und optimale Detailtreue in der Serienproduktion



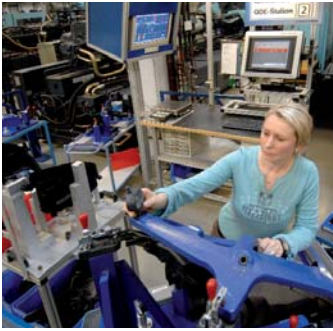
Fast unbegrenzte  
Fertigungsmöglichkeiten  
an Formen, Farben,  
Oberflächen  
oder Komponenten

Produkte mit  
Einlege-/Montagetechnik



## Kunststoff-Spritzgusstechnik | Perfektion in Serie

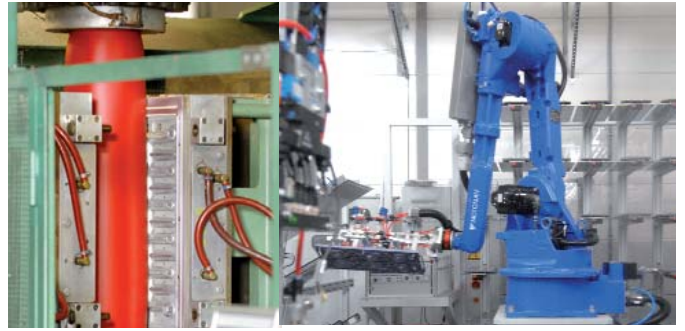




Links  
**Qualitätssicherung**  
 digital und  
 per Hand

Mittig  
**Blasformtechnik,**  
 geöffnetes Werkzeug  
 mit Materialschlauch

Rechts  
**Komplett automatisierter**  
 Fertigungsbereich



## Von einzelnen Artikeln bis zu ganzen Baugruppen – mit zertifizierten Produktionsabläufen gewährleisten wir höchste Qualität

**Das Herzstück bei Mawick** sind die Spritzgussanlagen. 50 Spritzgussmaschinen mit einer Schließkraft zwischen 50 und 1.500 Tonnen stehen für Ihre Produkte zur Verfügung. Fast alle Maschinengrößen sind mehrfach vorhanden, sodass wir schnell und flexibel auf Kundenwünsche reagieren können. Dazu sind unsere Maschinen sieben Tage die Woche im Einsatz.

**Im Jahr produzieren wir circa 70 Millionen Artikel.** Das Gewicht der einzelnen Produkte reicht dabei von 1 Gramm bis zu 6 Kilogramm. Um diese große Bandbreite anbieten zu können, setzen wir eine Vielzahl von Verfahren ein.

### **Spritzgusstechnik**

Ein- und Mehrkomponentenspritzguss oder Gasinnendruckspritzgießen sowie Spritzprägen sind genauso möglich wie das Umspritzen von Einlegeteilen oder das Verschweißen.

### **Blasformtechnik**

Ergänzend stehen zwei Blasanlagen zur Verfügung, die Blasformartikel mit einem Volumen bis zu maximal 120 Litern fertigen können.

Nach der Fertigung kümmern wir uns auch um die bestmögliche Weiterverarbeitung Ihrer Kunststoffprodukte: Wir montieren und verschweißen direkt vor Ort, können lackieren, bedrucken, heißprägen oder bedampfen.

**Qualitätssicherung** ist ein Garant für die Zufriedenheit unserer Kunden. Daher gilt für Spritzguss- und Blasformtechnik bei Mawick gleichermaßen: Während der Produktion wird die Qualität der Artikel ständig überwacht. Mithilfe von QDE-Stationen innerhalb aller Maschinengruppen wird die Qualität der gefertigten Produkte regelmäßig überprüft. Dabei verwenden wir das CAQ-System der Firma Quipsy, über das alle erfassten Daten gespeichert und archiviert werden.

Doch nicht nur Maschinen, sondern vor allem Menschen sorgen bei uns für die Qualität. Jeder Mitarbeiter leistet hier seinen Beitrag und beherzigt unser Prinzip: Fehlervermeidung hat Vorrang vor Fehlerbeseitigung.

- **Rund 50 Spritzgussmaschinen mit einer Schließkraft von 50 bis 1.500 Tonnen**
- **Blasformartikel mit einem Volumen bis zu 120 Litern**
- **Verschweißung von Kunststoffteilen mit Heißelement-, Ultraschall- und Reibverschweißung**
- **Veredelung der Artikel durch Lackieren oder Bedampfen**



Fertig konfektionierte und endmontierte Produkte in der Detailansicht



**Montage, Lager, Versand** | Flexibel, zuverlässig, termingerecht



Links  
**Endmontage  
in Handarbeit**

Rechts  
**Hochregallager  
mit versandfertigen  
Einheiten**



**Vom Einzelteil bis zum fertigen Produkt:** Auf Wunsch liefern wir nicht nur die bei uns gespritzten Artikel, sondern kümmern uns auch um die Baugruppenmontage sowie die Endmontage. In unserem Warenlager mit 12.000 Palettenstellplätzen sind Ihre fertigen Produkte bis auf Abruf gut untergebracht.

**Konfektionierung, Lagerung und Versand** – Bevor Ihre Waren unser Lager verlassen, stimmen Sie mit uns das Wie und Wohin ab. Nach der Endkonfektionierung können wir bei der Verpackung auf Wunsch direkt Ihre Verkaufsverpackungen und Ihre Etiketten verwenden. Beim Versand richten wir uns ganz nach Ihnen: In Abstimmung mit dem Kunden kann eine Just-in-time-Belieferung eingeführt werden. Ob zu Ihnen ins Werk oder direkt zum Endabnehmer, ob in nächster Nähe oder bis nach Australien – mit unseren langjährigen Logistikpartnern liefern wir Ihre Produkte in die ganze Welt. Durch die großzügige Gestaltung unseres Verladebereichs garantieren wir kurze Standzeiten der Lkws und eine schnelle Abfertigung.

**Full Service aus einer Hand:** Die langjährige Zusammenarbeit mit unseren Kunden, die teilweise schon seit 40 Jahren bei uns produzieren lassen, beweist, dass dieses Konzept aufgeht. Von der ersten Skizze bis zum fertig montierten Produkt arbeiten wir Hand in Hand nach Ihren Vorstellungen. Auch für kleinere Losgrößen bieten wir maßgeschneiderte Lösungen.

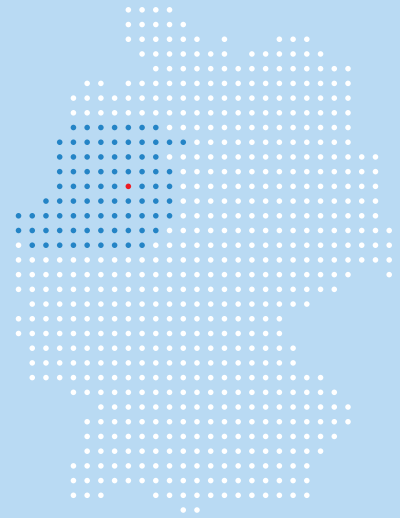
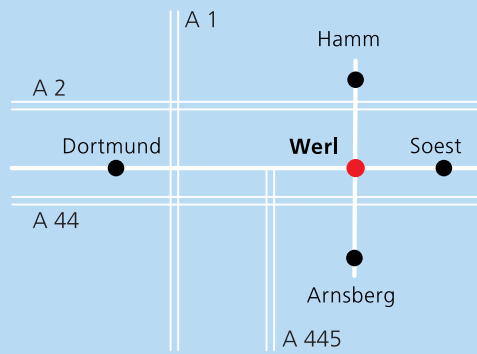
Wir freuen uns darauf, bald auch Ihre Ideen in Kunststoff zu formen.

- **Auftragsdokumentation mithilfe eines modernen PPS-Systems**
- **Individuelle Kommissionierung, kundenorientierte Lagerhaltung und pünktlicher Versand**
- **Weltweiter Lieferservice**

## Wir konfektionieren und liefern die Produkte je nach Kundenwunsch – national und international



**Handling und Abwicklung:** schnell, zuverlässig, leistungsstark und kontrolliert



## Mawick | Spritzguss-Qualität made in Germany



### Josef Mawick Kunststoff-Spritzgusswerk GmbH & Co. KG

Pröbstinger Weg 3 · 59457 Werl-Sönnern  
 Phone +49 29 22-88 50  
 Fax +49 29 22-88 51 00  
 E-Mail [info@mawick-online.de](mailto:info@mawick-online.de)  
[www.mawick-online.de](http://www.mawick-online.de)



JOSEF  
**MAWICK**  
 Kunststoff-Spritzgusstechnik

**Mawick-Produkte gehen fast  
 in die ganze Welt –**  
 die globalen Fertigungsstandorte  
 unserer Geschäftspartner  
 erfordern die präzise Anlieferung zu  
 weltweiten Niederlassungen.